



© Gemeinde Schlier

Projektreferenzen

Neubaunetze - Ausbaunetze - Transformationsnetze

Stand: November 2025

Unsere Mission

Wärmewende – einfach machen

Mit rund 30 Mitarbeiter:innen in Freiburg, Erfurt und Heidelberg unterstützen wir Kommunen, die Bau- und die Energiewirtschaft, kommunale Wärmepläne umzusetzen, Neubaugebiete klimaneutral zu versorgen und bestehende Netze in zukunftsfähige zu transformieren.

Mit dem Erfahrungswissen aus über 100 Projekten bieten wir hierfür aus einer Hand - unterstützt von einem großen Partnernetzwerk - Umsetzungsberatung, Konzeptentwicklung, Fachplanung, Fördermanagement sowie Vergabeverfahren.

Mit einem Ziel: die Wärmewende einfach machen.



Unser Team

Unsere Leistungen

- **Umsetzungsberatung** – Kommunale Wärmepläne umsetzen mit Wärmenetzgebieten
- **Potential- und Marktstudien** – Energiekonzepte für die klimaneutrale Wärmeversorgung inkl. Kostenschätzung und Geschäftsmodell
- **Machbarkeitsstudien (BEW-Modul 1)** inkl. Antragstellung (1A), Projektentwicklung (1.1), Fachplanung (1.2) und Vergabeverfahren (1.3)
- **Umsetzung (BEW-Modul 2)** inkl. Antragstellung (2A), Fachplanung (2) und Fördermittelabruf (2FAB)

für

- **Neubaunetze** – neue Wärmenetze für Neubaugebiete (Wohnen, Gewerbe)
- **Ausbaunetze** – Umsetzung kommunaler Wärmepläne durch neue Wärmenetze in Bestandsgebieten (Wohnen, Gewerbe, Mischgebiete)
- **Transformationsnetze** – Bestandnetze dekarbonisieren, modernisieren und erweitern



Über 100 Projekte für Kommunen,
Wärmeversorger und Bauträger
in ganz Deutschland

sinnogy – Referenzen

Stand: November 2025

Neubaunetze



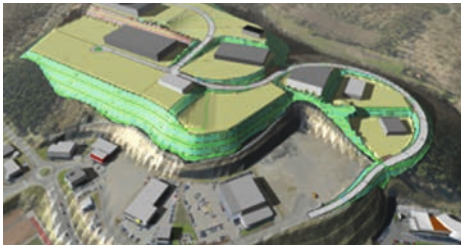
Gengenbach (BW) - Hukla Areal

- Konversionsgebiet mit 6,6 ha, ca. 550 WE, 1,8 MW, 3.300 MWh/a
- Kalte Nahwärme mit Klärwasser, Erdwärmesonden und Wärmepumpen in Wohnarealen
- Potentialstudie, BEW-Module 1A, 1.1, 1.2, 2A, Digitaler Zwilling
- Leistungszeitraum: 2023 -
- Auftraggeber: Stadtwerke Gengenbach



Ettlingen (BW) - Kaserne Nord

- Neubaug. (EFH, MFH, Gewerbe), 516 WE, 1,5 MW, 2.650 MWh/a
- Kalte Nahwärme mit Grundwasserbrunnen und gebäudeindividueller Wärmepumpen
- BEW-Module 1.1, 1.2, 1.3, Digitaler Zwilling
- Leistungszeitraum: 2022 -
- Auftraggeber: Stadt Ettlingen



Siegen (NW) - Martinshardt II

- Gewerbeneubaubgebiet mit ca. 26 ha, ca. 200.000 m² BGF, ca. 4,4 MW, 5.800 MWh/a
- Kalte Nahwärme mit Erdwärmesonden und gebäudeindividuellen Wärmepumpen
- Potentialstudie, BEW-Module 1A, 1.1, 1.2
- Leistungszeitraum: 2022 -
- Auftraggeber: Universitätsstadt Siegen



Denzlingen (BW) - Wärmenetz Schulcampus

- Bestandsnetz für Campus und Neubaunetze für Neubaugebiete, 1,7 MW, 3.000 MWh/a
- heiße Nahwärme, Dekarbonisierung mit Grundwasserbrunnen, Erdwärmesonden, zentralen Wärmepumpen und Biomassekessel
- Netzerweiterung mit kalter Nahwärme sowie warmes Nahwärmenetz für Wohnhöfe, zentralen Wärmepumpen und gebäudeindividuellen Booster-Wärmepumpen
- Transformationsstudie, BEW-Module 1A, 1.1, 1.2, 2A
- Leistungszeitraum: 2021 -
- Auftraggeber: LBBW Immobilien Kommunalentwicklung GmbH, Binkert Haustechnik GmbH

sinnogy – Referenzen

Stand: November 2025

Neubaunetze



Schwarmstedt (NI) - Esseler Straße Ost

- Neubaugebiet ca. 10 ha mit 70 Gebäuden in Verbindung mit Bestandsgewerbe und -wohngebiet, 9,5 MW, 15.000 MWh/a
- Heiße Nahwärme mit Solarthermie + saisonalem Wärmespeicher
- Potentialstudie, BEW-Module 1A, 1.1, 1.2, Digitaler Zwilling
- Leistungszeitraum: 2021 - 2025
- Auftraggeber: Grundstücks- und Entwicklungsgesellschaft Südheide GmbH & Co. KG



Mainz (RP) - Alte Brauerei

- Konversionsgebiet mit 6,5 ha mit ca. 180 WE, 608 kW, 826 MWh/a
- Kalte Nahwärme mit Grundwasserbrunnen
- Potentialstudie, WNS-Module 1A, 1.1, 2A, 2FAB
- Leistungszeitraum: 2020 -
- Auftraggeber: Süwag Grüne Energien und Wasser AG & Co. KG



Mönchweiler (BW) - Neubaugebiet Kälberwaid III

- Neubaugebiet mit 2,3 ha, 90 WE, 376 kW, 715 MWh/a
- Kalte Nahwärme mit Erdwärmesonden und gebäudeindividuellen Wärmepumpen
- Potentialstudie, WNS-Module 1A, 1.1, BEW-Module 2A, 2
- Leistungszeitraum: 2020 -
- Auftraggeber: Gemeinde Mönchweiler



Schlier (BW) - Am Bergle

- Neubaugebiet mit 3,1 ha, 87 WE, 580 MWh/a
- Kalte Nahwärme mit Erdwärmesonden und gebäudeindividuellen Wärmepumpen
- Potentialstudie, Gebäudeenergiekonzepte, WNS-Modul 1A, 1, 2A
- Leistungszeitraum: 2018 - 2020
- Auftraggeber: Gemeinde Schlier, Technische Werke Schussental

sinnogy – Referenzen

Stand: November 2025

Ausbaunetze



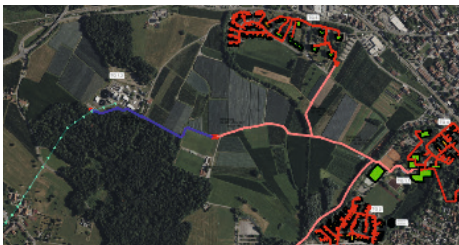
Engen (BW) - Schulzentrum + Altstadt

- Bestandsgebiet mit ca. 400 Gebäuden, ca. 18.600 MWh/a
- Heiße Nahwärme mit Solarthermie, saisonalem Wärmespeicher und Biomasse-Kessel
- BEW-Module 1A, 1.1, 1.2
- Leistungszeitraum: 2024 -
- Auftraggeber: Stadtwerke Engen GmbH



Weißenburg (BY) - Stadtgebiet westlich der Bahnlinie

- Bestandsgebiet mit ca. 260 Gebäuden, ca. 7.000 MWh/a
- Heiße Nahwärme mit Klärwasser und zentralen Großwärmepumpen
- BEW-Module 1A, 1.1, Digitaler Zwilling
- Leistungszeitraum: 2023 -
- Auftraggeber: Stadtwerke Weißenburg GmbH



Kressbronn (BW) - Campus Parkschule

- Campus der Parkschule in Verbindung mit Bestandsgebieten, ca. 120 Gebäuden, 5 MW, 10.000 MWh/a
- Heiße Nahwärme mit Klärwasser, zentralen Wärmepumpen, BHKW und Kessel
- Potentialstudie, BEW-Module 1A, 1.1
- Leistungszeitraum: 2022 -
- Auftraggeber: Gemeinde Kressbronn am Bodensee



Ihr Gesprächspartner
Leo Munzinger
Senior Projektleiter

Jetzt kostenloses Erstgespräch buchen!

In diesem 20-minütigen Onlinegespräch erhalten Sie unverbindliche Expertentipps – direkt zu Ihrer konkreten Projektherausforderung! www.sinnogy.de/erstgesprach

sinnogy – Referenzen

Stand: November 2025

Ausbaunetze



Raunheim (HE) - Nahwärmeversorgung Raunheim (BA 1)

- Bestandsgeb. mit ca. 1.400 Gebäuden, 18 MW, ca. 40.000 MWh/a
- Heiße Nahwärme mit Abwärme aus Rechenzentren und zentralen Großwärmepumpen
- BEW-Module 1.1, 1.2
- Leistungszeitraum: 2022 -
- Auftraggeber: Eigenbetrieb Stadtentwicklung Raunheim



Offenbach an der Queich (RP) - Queichtal-Zentrum

- Kommunales Zentrum mit Rathaus, Sportstätten und Freibad, 8 Gebäude, 560 kW, ca. 1.800 MWh/a
- Kalte Nahwärme mit Grundwasserbrunnen, Erdwärmesonden und PVT
- WNS-Module 1A, 1.1, 2A, 2FAB
- Leistungszeitraum: 2022 -
- Auftraggeber: Queichtal Energie Offenbach GmbH & Co. KG

sinnogy – Referenzen

Stand: November 2025

Transformationsnetze



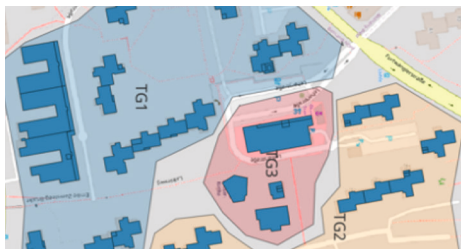
Beeskow (BB) - Bestandsnetze

- Bestandsgebiet mit 100 Gebäuden, ca. 10 MW, 16.000 MWh/a
- Heiße Nahwärme, Netzverbindung und Netzerweiterung sowie Dekarbonisierung mit industrieller Abwärme, Flusswärme und/oder Biomassekessel
- BEW-Module 1.1 - Transformationsplan
- Leistungszeitraum: 2024 -
- Auftraggeber: Danpower Energie Service GmbH, EKT GmbH



Ludwigsburg-Kornwestheim (BW) - WN Am Sonnenberg

- Bestandsnetz + Netzerweiterung in Bestandsgeb., ca. 15.000 MWh/a
- Heiße Nahwärme, Netzerweiterung und Dekarbonisierung mit Umweltwärme, Großwärmepumpen, Biomasse und PV
- Transformationsstudie, BEW-Module 1A, 1.1, 1.2
- Leistungszeitraum: 2022 -
- Auftraggeber: Stadtwerke Ludwigsburg-Kornwestheim GmbH



Stuttgart-Botnang (BW) - WN Laihle-Areal

- Wohngebiet mit ca. 760 WE, ca. 6.500 MWh/a
- Dekarbonisierung, heiße Nahwärme mit Biomasse, BHKW und zentraler Luft-Wasser-Wärmepumpe
- Transformationsstudie, BEW-Module 1A, 1.1, 1.2, 2A
- Leistungszeitraum: 2022 -
- Auftraggeber: Heizzentrale Laihle GbR, LAVA GmbH & Co KG



Möckern (SA) - WN Campus Hochschule Friedensau

- Hochschulcampus in Verbindung mit Seniorenheim und Wohngebäuden
- Netzerweiterung und Dekarbonisierung, heiße Nahwärme mit Grundwasserbrunnen, Großwärmepumpen und BHKW
- Potentialstudie, Gebäudeenergiekonzepte, WNS-Modul 1
- Leistungszeitraum: 2018 -
- Auftraggeber: Stadtwerke Burg GmbH, TH Friedensau